

# Mosfellsdalur - Stórsaga ehf

Selholt í Mosfellsdal

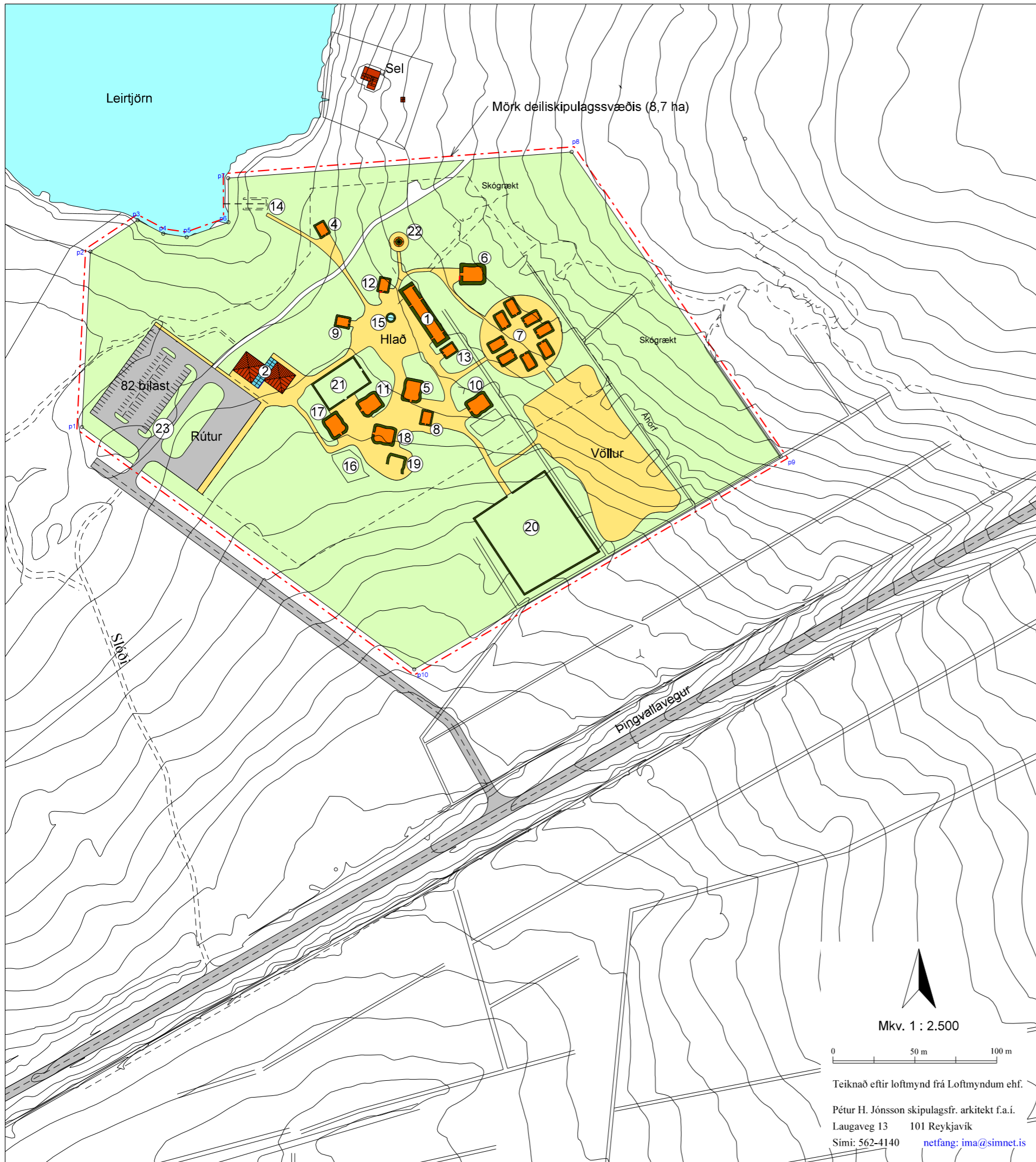
Skýringauppráttur

Stærð lóðar: ca. 8,7 ha

September 2015

Fyrirtækið Stórsaga ehf. hefur fengið vilyrði fyrir u.þ.b.8,7 ha lands í Selholti í Mosfellsdal. Hugmyndin er að reisa einskonar "víkingaveröld" sem gæfi innsýn í það umhverfi sem menn bjuggu við á þjóðveldisöld (11. og 12. öld). Á lóðinni er gert ráð fyrir að risi m.a. þjóðveldisbær, smiðja, stafkirkja, fjós og þingbúðir, og ýmis önnur mannvirki, allt í fornum stíl. Uppdrátturinn sýnir fyrstu hugmyndir um staðsetningu þessara mannvirkja:

- 1 Skáli: (sjá fylgiskjal 1), *Tilgangur*: Sýningaskáli á meðan víkingasýningu stendur yfir daginn og veitingasalur á kvöldin þegar gestum er boðið upp á veitingar. *Lýsing*: Langhús (137 m<sup>2</sup>). Tilgátuhús byggt samkvæmt forsendum frá fornleifa uppgrefti á Hrísbú.
- 2 Aðstöðuhús: (sjá fylgiskjal 2), *Tilgangur*: Móttaka gesta, minjagripaverslun, eldhús, veitingasalur, geymslur, starfsmannaaðstaða, salerni, geymslur. *Lýsing*: Nútíma þjónustuhús (500 m<sup>2</sup>).
- 3 Smiðja: *Lýsing*: Mannvirki hlaðið úr grjóti og torfi á þrjá vegu, þ.e. fjórða hliðin er opin með tréhrum. Stærð: 10 m<sup>2</sup>
- 4 Fjós: *Tilgangur*: Hýsa nautgripi. *Lýsing*: Mannvirki hlaðið úr grjóti og torfi. Þar er aðstaða fyrir skepnur yfir allan ársins hring. Þar þarf að vera rennandi vatn og rafmang. Stærð: 40 m<sup>2</sup>
- 5 Kirkja: *Tilgangur*: Sýningakirkja þar sem gestum gefst kostur á að kynna sér hvernig kirkjur litu út um árið 1000. Kirkjan verður vigð og því mögulegt að gefa saman brúðhjón. *Lýsing*: Timburmannvirki með hlífðarveggjum úr torfi og grjóti. Stólpakirkja, reist á 4 hornstöfum sem grafnir eru í jörðu. Aurstokkar festir á milli hornstafanna. Stærð: 60 m<sup>2</sup>
- 6 Þingbúðir: *Tilgangur*: Gistirými og sýning á aðbúnaði varðandi þinghald og -döl. *Lýsing*: Mannvirki sem eru gerð af timburlaupi sem hægt er að taka niður yfir veturinn og veggjum, úr grjóti og torfi, sem standa allt árið um kring. Þingbúðir verða sex samtals og mynda þingbúðahald sem á að minna á uppbyggingu á hér-aðspingum og alþingi til forna. Stærð: 48 m<sup>2</sup> (hver búð).
- 7 Heyhjálmur eða heygarður: *Tilgangur*: Geyma hey. *Lýsing*: Um Heyhjálma er lítið vitað en líklega hafa það verið mannvirki sem hefur haft þak og stoðir, en enga vegg. Þar hefur mátt geyma hey eða korn án þess að það myndi blotna. Heygarður var notaður á Íslandi í 11 aldir við geymslu á hey. Um er að ræða niðurgrafna gróf, ekki mjög djúpa þó, umkringda garði úr torfi og grjóti. Stærð: 10 m<sup>2</sup>.
- 8 Hænsnakofi: *Tilgangur*: Hýsa hænur yfir allt árið. *Lýsing*: Mannvirki hlaðið úr torfi og grjóti ásamt sambyggðu svæði umkringdu girðingum úr timbri. Vatn og rafmagn nauðsynlegt. Stærð: 6 m<sup>2</sup> (kofi) og 6 m<sup>2</sup> (opið svæði).
- 9 Svinabæli: *Tilgangur*: Hýsa svin yfir allt árið. *Lýsing*: Mannvirki hlaðið úr torfi og grjóti ásamt sambyggðu svæði umkringdu girðingum úr timbri; þar sem svinin geta leikið sér. Vatn og rafmagn nauðsynlegt. Stærð: 16 m<sup>2</sup> og 8 m<sup>2</sup> (opið svæði).
- 10 Fjárhús: *Tilgangur*: Hýsa sauðfé yfir vetur. *Lýsing*: Mannvirki úr torfi og grjóti. Stærð: 6 m<sup>2</sup>
- 11 Baðstofa: *Tilgangur*: Gufubað. *Lýsing*: Niðurgrafið mannvirki að hluta til hlaðið úr torfi og grjóti. Hlökkir á miðju gólfi þar sem hægt verður að hafa stjórn á gufu. Lítil sæti eða bekkir inni í hýsinu, sæti fyrir fjóra í einu. Stærð: 4 - 6 m<sup>2</sup>
- 12 Útibúr: *Tilgangur*: Áhalda- og geymsluhús. *Lýsing*: Mannvirki hlaðið úr torfi og grjóti. Stærð: 6 m<sup>2</sup>
- 13 Naust (hróf): *Tilgangur*: Yfirbygging yfir báta. *Lýsing*: Mannvirki, hlaðið úr torfi og grjóti en opið í einn endann. Naustið verður við Leirtjörn. Bátar verða geymdir í naustinu auk annarra sýningagripa sem tengdust útgerð á landnámsöld. Stærð: 12 m<sup>2</sup>
- 14 Brunnur: *Tilgangur*: Vatnsból. *Lýsing*: Hóla í jörðinni meðhleðslum upp fyrir yfirborð efst og búnaði til að draga fötu.
- 15 Stöðull: *Tilgangur*: Mjaltir (kýr). *Lýsing*: Staður, helst klöpp, þar sem auðvelt er að mjólka kýr.
- 16 Kvíar: *Tilgangur*: Mjaltir (ær). *Lýsing*: Lítil rétt hlaðin úr grjóti, stærð 5 m<sup>2</sup>.
- 17 Stekkur: *Tilgangur*: Skilja frá ær og lömb þeirra á meðan fráferum stendur. *Lýsing*: Lítil rétt, svipar til kvía, nema í öðrum endanum er önnur minni rétt, jafnvel yfirbyggð.
- 18 Garðar: *Tilgangur*: Halda dýrum inni (eða úti). *Lýsing*: Hlaðinn veggur úr grjóti neðst og torfi. Umlykur haga og tún.
- 19 Akurgerði: *Tilgangur*: Rækta korn. *Lýsing*: Svæði umlykið garði (helst), stærð 80-100 m<sup>2</sup>.
- 20 Gerði: *Tilgangur*: Halda dýrum inni, s.s. hestum og nautum. *Lýsing*: Líkt og lítil rétt, afgirt.
- 21 Eyktarvörður: *Tilgangur*: Fylgjast með tímanum. *Lýsing*: Vörður, hlaðnar úr grjóti, settar á staði til að auðvelda tíma ákvarðanir.



Mkv. 1 : 2.500

0 50 m 100 m

Teiknað eftir loftmynd frá Loftmyndum ehf.

Pétur H. Jónsson skipulagsfr. arkitekt f.a.í.  
Laugaveg 13 101 Reykjavík  
Sími: 562-4140 netfang: ima@simnet.is